

O JEGUE

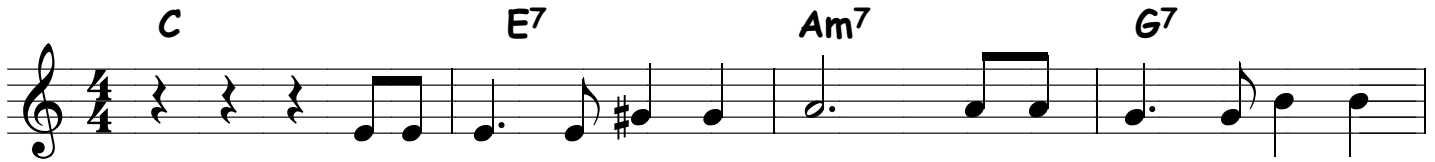
transcrição: Lilian Carvalho

Letra: Ana Maria Soares Pereira

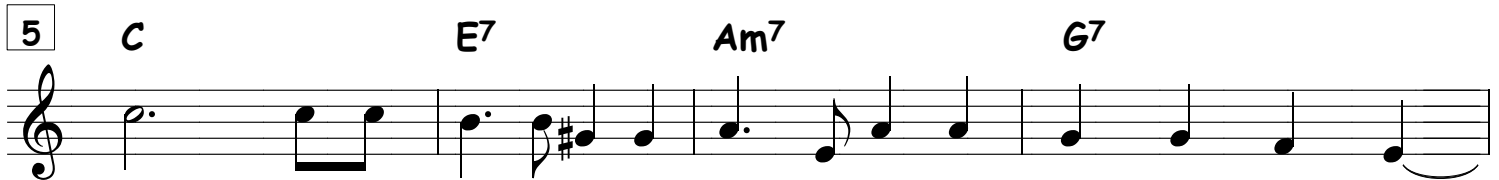
Música: Moacyr Camargo

instrumental

C E7 Am7 G7



5 C E7 Am7 G7



9 C G7 C C7



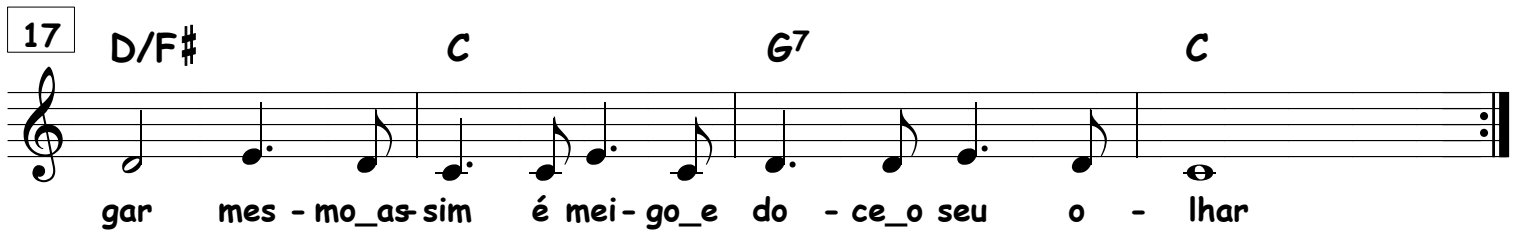
O Je - gue a - mi - go do va - len - te nor - des -

13 F C A7



ti - no Se - gue_o Je - gue seu des - ti - no No lom - bo gran - de car - ga_a car - re -

17 D/F# C G7 C



gar mes - mo_as - sim é mei - go_e do - ce_o seu o - lhar

21 F C



Vi - ve na caa - tin - ga so - b_o sol ar - den - te Na se - ca do Ser -

24 D7 1. C 2. C



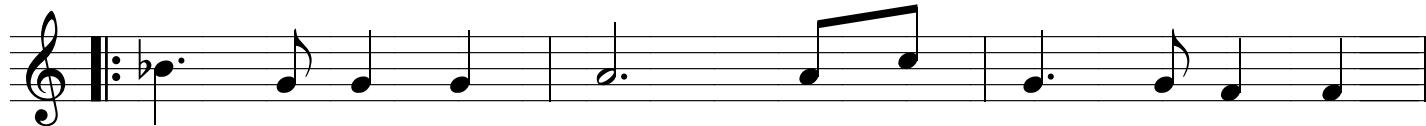
tão é a - ris - co_ere sis - ten te Vi ve na Caa ten - te Ao

27

C7

F

G7



Je - gue do Ser - tão nos - sa_e - ter - na gra - ti -

30

1. C

2. C

E7



dão Ao dão dó bó dó bó dó dó bó dó bó

33

Am7

E7

Am7



dó Se_em - pa - car po - de_es - que - cer o Je - gue tam -

36

D7

G

G7sus4



bém tem que - rer Não o mal - tra - te mi - nha

39

G13

G7sus4

G13

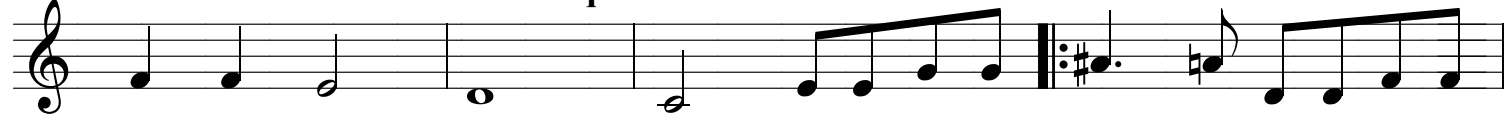


gen - te va - mos ser in - te - li - gen - tes cal - mos e

43

breque C

F



pa - ci - en - te - es Vi ve na Caa tin - ga so - b_o sol ar -

47

C

Am7

D7/F#

F

1. C



den - te Na se - ca do Ser - tão é a - ris - co_e re - sis - ten - te Vi - ve na Caa

50 2. C C7 F G7




ten - te Ao Je - gue do Ser - tão nos - sa_e - ter - na gra - ti -

54 1. C 2. C



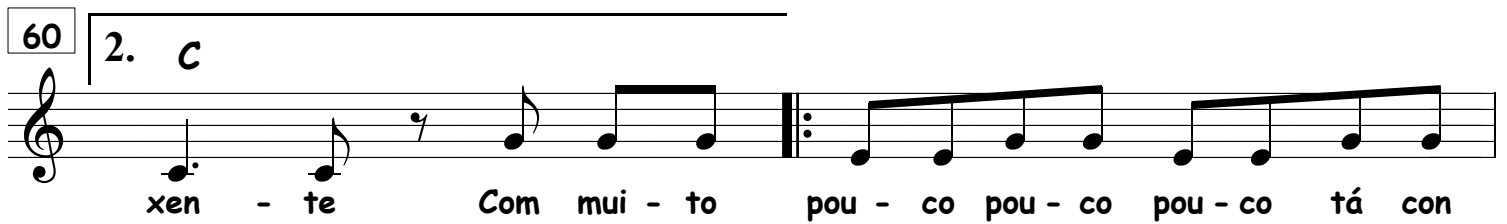
dão Ao dão O_a - mi - go Je - gue não é e - xi -

57 G7 1. C



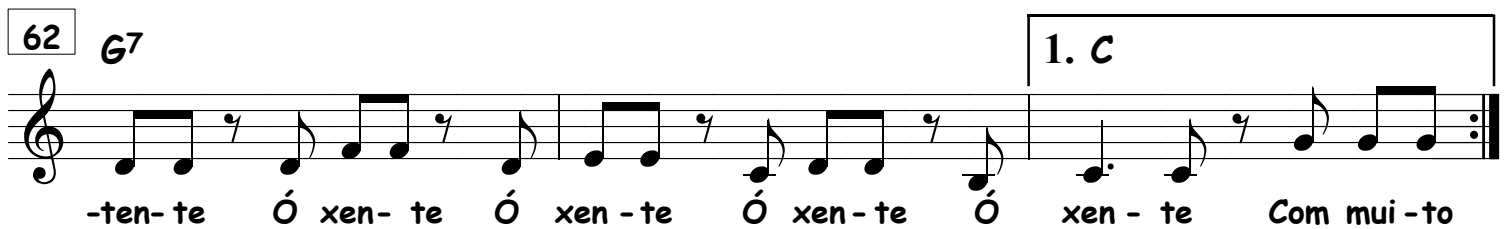
gen - te Ó xen - te Ó xen - te Ó xen - te Ó xen - te O_a - mi - go

60 2. C



xen - te Com mui - to pou - co pou - co pou - co tá con

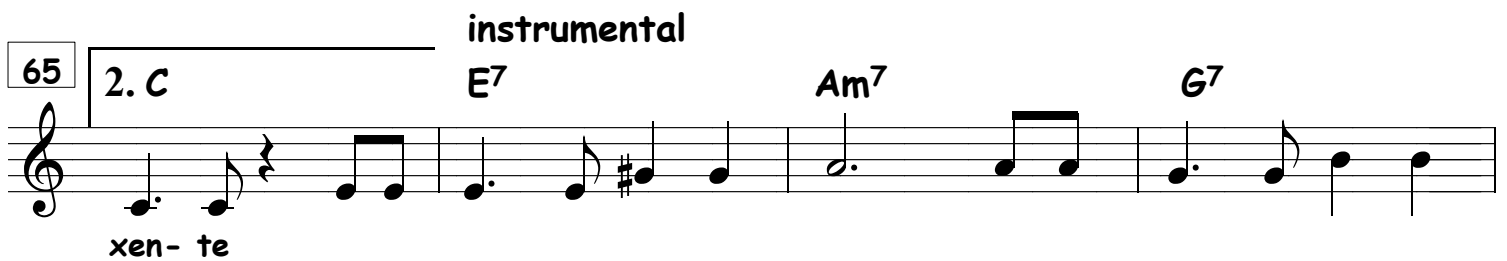
62 G7 1. C



-ten - te Ó xen - te Ó xen - te Ó xen - te Ó xen - te Com mui - to

65 2. C E7 Am7 G7

instrumental



xen - te

69 C E7 Am7 G7

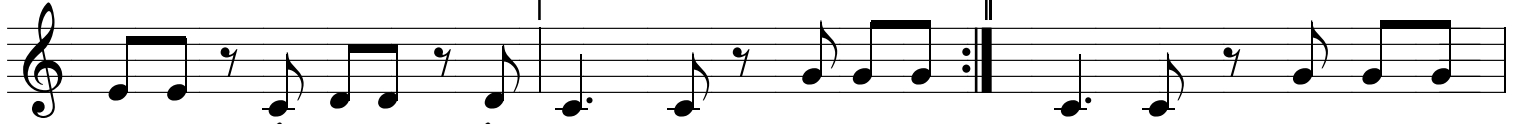


73

C

O_a - mi - go Je - gue não é e - xi - gen - te Ó xen - te Ó

76

1. *C*2. *C*

xen - te Ó xen - te Ó xen - te O_a - mi - go xen - te Com mui - to

79

G7

pou - co pou - co pou - co tá con - ten - te Ó xen - te Ó xen - te Ó xen - te Ó

82

1. *C*2. *C**C7*

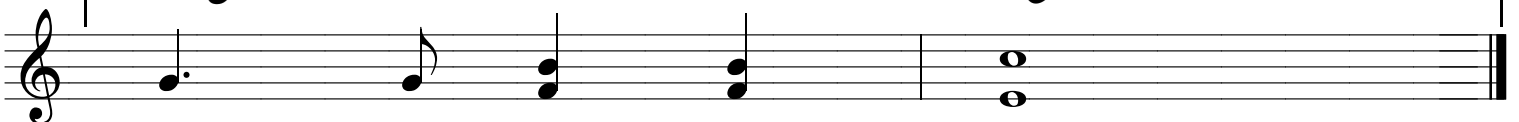
xen - te Com mui - to xen - te Ao Je - gue do Ser -

85

*F*1. *G7**C*

tão nos - sa_e - ter - na gra - ti - dão Ao

88

2. *G7**C*

ter - na gra - ti - dão